



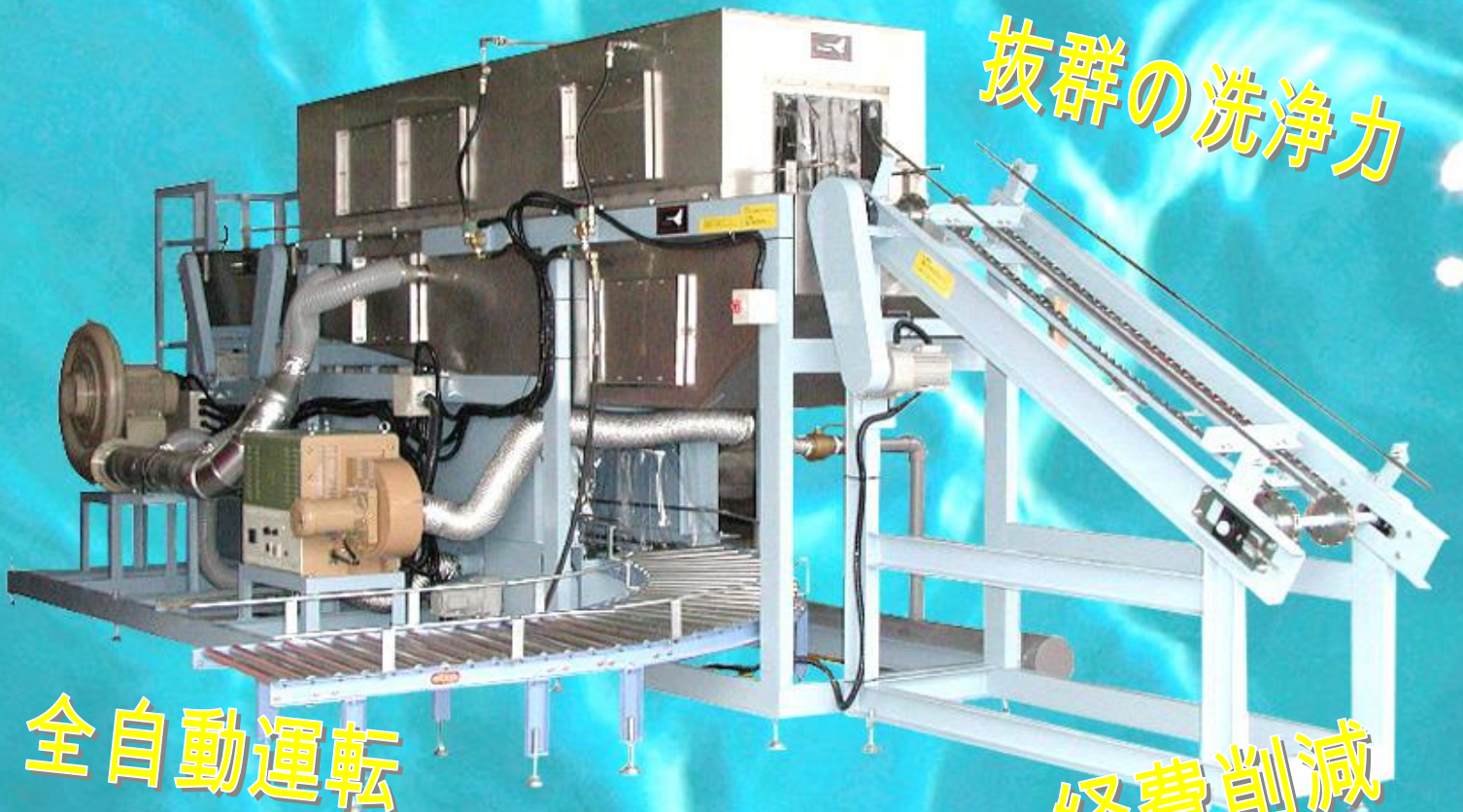
創造と技術で躍進する *Okatsune*

Ecological Series

折りたたみコンテナ洗浄機

CC-1N

抜群の洗浄力



全自動運転

経費削減

コンテナの形状に応じて、オーダーメイド!!

高圧温水洗浄・水切り・反転・乾燥の4工程を全自動で行うので

経費削減・品質ダウンの防止・作業者の負担軽減が実現!!

あなたオリジナルの機械がもう目の前にあります!!

あなたの作業を強力バックアップ！！

当社にお任せ下さい!!!

従来では折りたたみコンテナは自動洗浄が難しいと言われていましたが、当社が解決致します。



CC-1N洗浄システムの基盤となるR-15-5.5温水高圧洗浄機です。当社は、高圧・温水でコンテナの内側と外側を洗浄するので、汚れ落ちが違う!! 汚れに応じてポンプユニットも選択可能!! 90Lタンク外付けで給油もラクラク



コンテナ自動反転機能でクルリあつという間に見事に反転!! 深い箱でもこの機構でオールOK!!

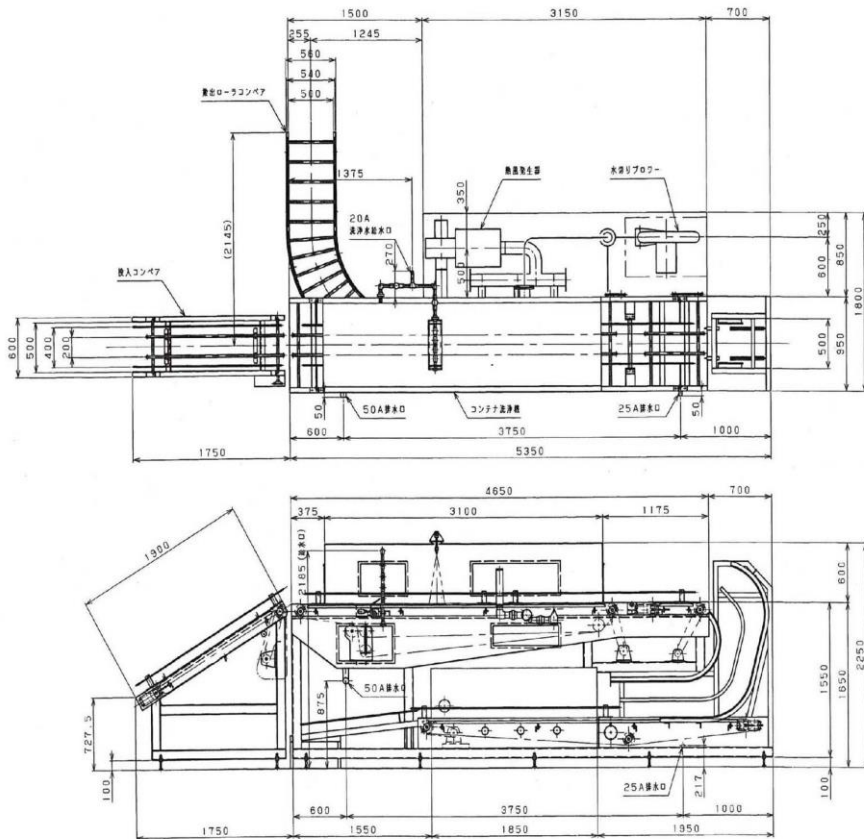


強力熱風発生器!!



簡単ワンタッチ操作盤!!

● 寸法



● コンテナ洗浄機仕様

- 型式 : CC-1N
- コンテナ寸法 : W530×D366×H325mm (ワーク寸法)
- 処理能力 : 200個/時以上
- 洗浄方式 : 高圧温水噴射方式
- 水切り方式 : エアブロー方式
- 反転方式 : 反転シュート方式
- 乾燥方式 : 熱風吹き込み方式
- 搬出方式 : フリーローラーコンベア
- 使用電源 : AC200V×60HZ×3φ 23KW
- 使用水量 : 50L/min以上
- 機体寸法 : W2620×D7100×H2250mm

● R-15-5.5仕様 (温水高圧洗浄機)

- 型式 : R-15-5.5
- 吐出圧力 : 5~9MPa(50~90kgf/cm<sup>2</sup>)
- 吐出量 : 2500~3200L/h
- 温水温度 : 30~80℃
- 使用燃料 : 白灯油(JIS1号灯油)
- 燃料消費量 : 8~13L/h
- モーター : 3φ200V・4P・5.5KW
- 機体寸法 : W1632×D972×H1534mm
- 機体質量 : 350kg



製造元  
株式会社 岡常歯車製作所

販売店

営業本部 〒670-0991 姫路市神田町1丁目17番地 TEL079-292-7232  
 東京支店 〒211-0051 神奈川県川崎市中原区宮内1-6-38 TEL044-754-7113  
 札幌営業所 〒065-0013 札幌市東区北13条東15丁目3-21 TEL011-783-3425  
 名古屋営業所 〒462-0015 名古屋市中区中味3丁目906番地 TEL052-902-1374  
 姫路営業所 〒670-0991 姫路市神田町1-10 TEL079-263-7521  
 九州営業所 〒811-0111 福岡県糟屋郡新宮町大字三代801 TEL092-963-0711